

Caritti.



SAUNA ULTRA AMBIENT

IP67 silikoniprofiloitu led-nauha

Led-nauha erittäin haastaviin olosuhteisiin.
-40°C - +125°C



SAUNA ULTRA AMBIENT IP67 LED-NAUHA ERITTÄIN HAASTAVIIN OLOSUHTEISIIN

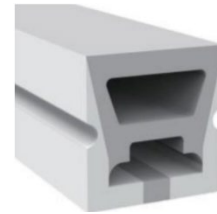
OMINAISUUKSIA

- Silikoniprofiloitu led-nauha erittäin laajalle lämpötila-alueelle, sekä viileään että kuumaan ympäristöön
- Hyvä värintoisto: CRI90, korkea valohyötysuhde
- Tasainen valo: 140 lediä / m
- Matalajännite 24V-vakiojännite
- IP67-suojaluokka, sopii kosteisiin ympäristöihin
- RoHS, CE
- Ympäristön lämpötila: -40 ~ + 125 °C
- Varastointilämpötila: -30 ~ + 60 °C
- 2 vuoden takuu

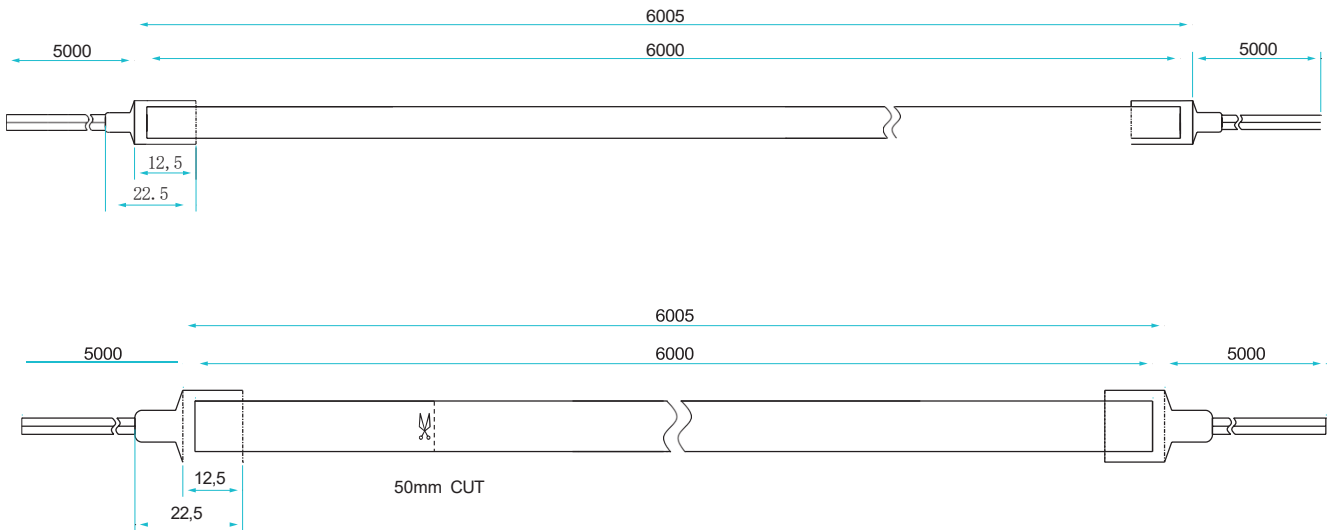
SIVUSTA VALAISEVA



PÄÄLTÄ VALAISEVA



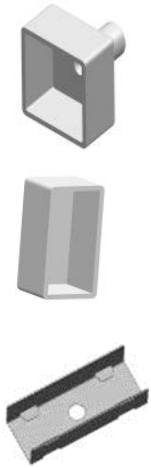
Mitat mm:



Pituus	2000 mm tai 6000 mm
Minimi pituus (katkoväli)	50 mm
Korkeus x leveys	10 mm x 10 mm tai 6 mm x 12 mm
Johdon pituus	5000 mm
Kuorintapituus juotoksille	3 mm



PÄÄTYKAPPALET JA KIINNIKKEET SIVUSTA VALAISEVALLE



Tuotekoodi	Kuvaus
1898055	PÄÄTYKAPPALE SYÖTTÖKAAPELILLE
1898054	PÄÄTYKAPPALE
1898056	KIINNITYSKLIPSI RST P: 20 MM * L: 6.8 MM * K: 11 MM

PÄÄTYKAPPALET JA KIINNIKKEET PÄÄLTÄ VALAISEVALLE



Tuotekoodi	Kuvaus
1898052	PÄÄTYKAPPALE SYÖTTÖKAAPELILLE
1898051	PÄÄTYKAPPALE
1898053	KIINNITYSKLIPSI RST P: 20 MM * L: 11 MM * K: 11 MM

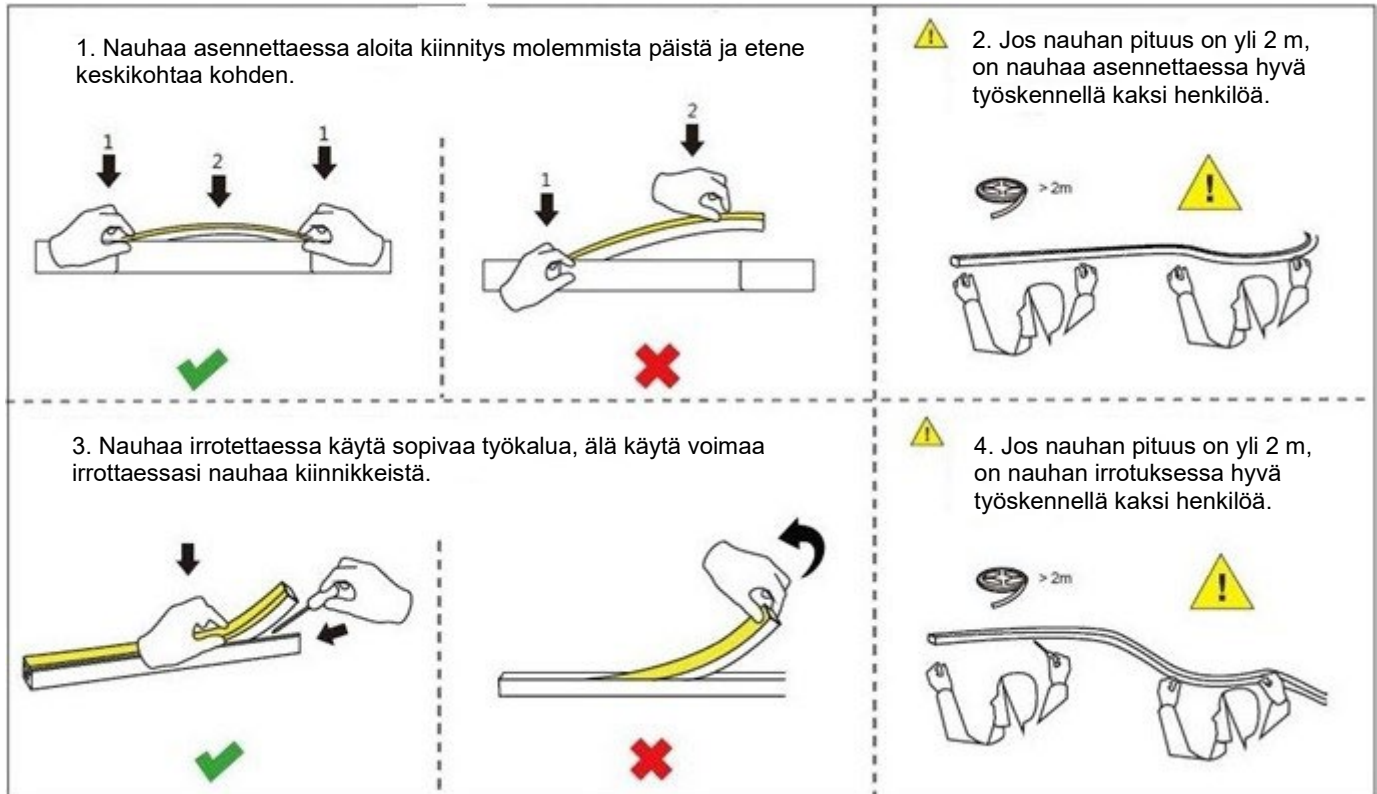
MOLEMMISSA SARJOISSA MUKANA



1898057	SILIKONILIIMA 45 G
---------	--------------------

Asennus ja käyttöohjeet

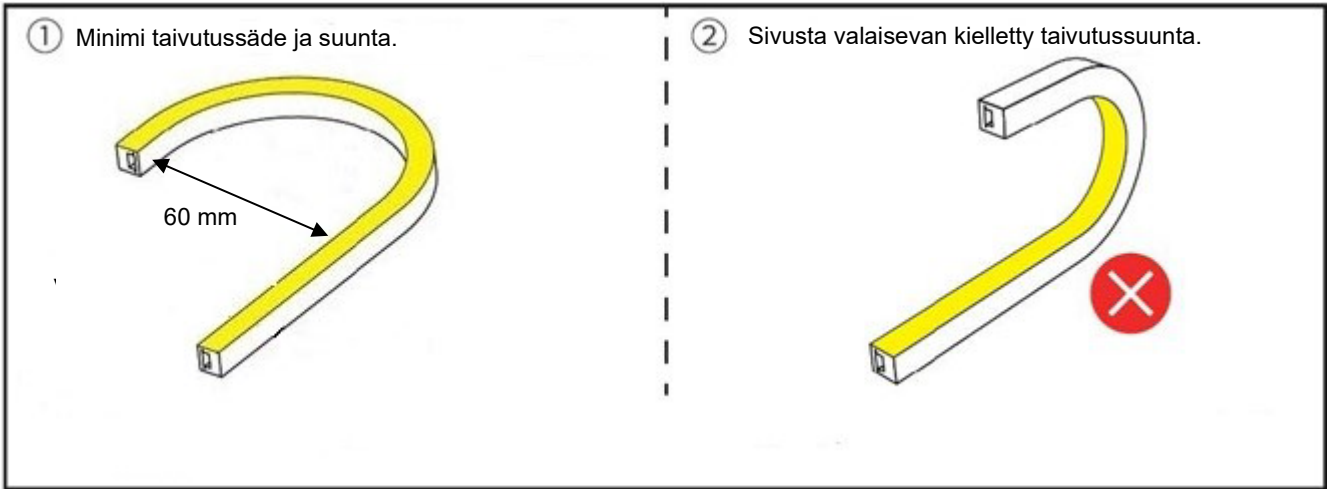
1. Puhdista asennuspinta.
2. Avaa Sauna Ultra Ambient kelalta
3. Aseta kiinnikkeet 25 cm välein
4. Kun olet asentanut Sauna Ultra Ambientin paikoilleen, kytke tuotteen johto virtalähteeseen 24V ja varmista, että kytkennät on tehty oikein (positiiviset + ja negatiiviset – navat).
5. Kun Sauna Ultra Ambientin johdot on kytketty, kytke 230 V johdot virtalähteeseen.



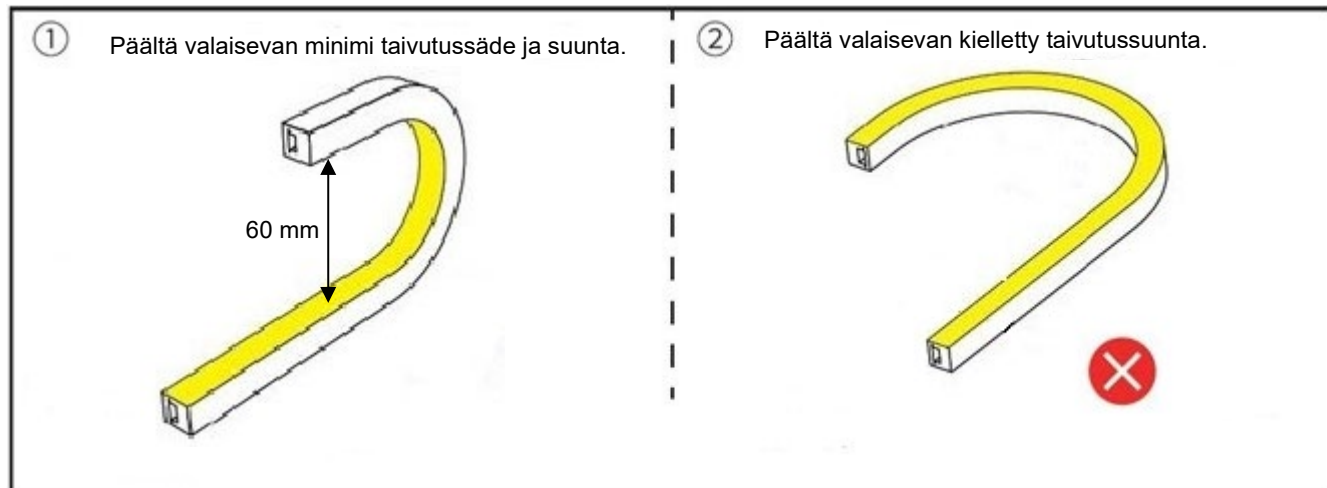
Huomautukset ennen käyttöönottoa

1. Virtalähteen jännitteen tulee olla sama (24 V) kuin led-nauhassa ilmoitettu jännite. Asenna virtalähde asennusohjeiden ja määräysten mukaisesti.
2. Tarkasta, että nauhan johdot on liitetty virtalähteeseen oikein (positiiviset + ja negatiiviset – navat), muuten nauha vaurioituu.
3. Älä kytke virtaa nauhaan sen asennuksen aikana. Näin vältetään nauhan oikosulkuvika, joka johtuu asennuksen aikana tapahtuneista käyttövirheistä. Kytke virta vasta, kun asennus ja kaikki liitännät on tehty.
4. Sauna Ultra Ambient voidaan leikata vain katkonauhamerkkien kohdalta. Katkaisu muusta kuin merkitystä kohdasta vahingoittaa nauhan piiriä ja aiheuttaa vaurioitumisen.
5. Kaikkien liitännöiden sekä päätytulppien asennusten on oltava huolellisesti tehty. Päätytulppien liimauksissa huomioitava tiivis asennus ja mahdollisissa johtojen juotoksissa ei saa olla oikosulkuriskejä.

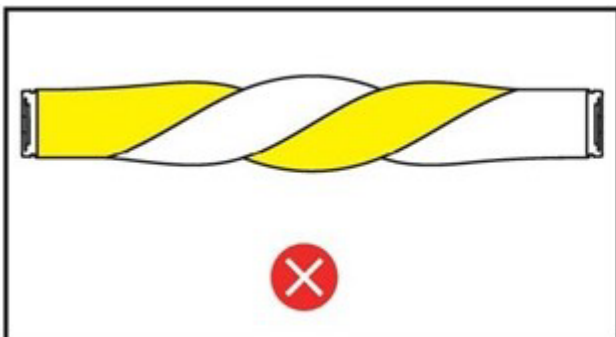
SIVUSTA VALAISEVA



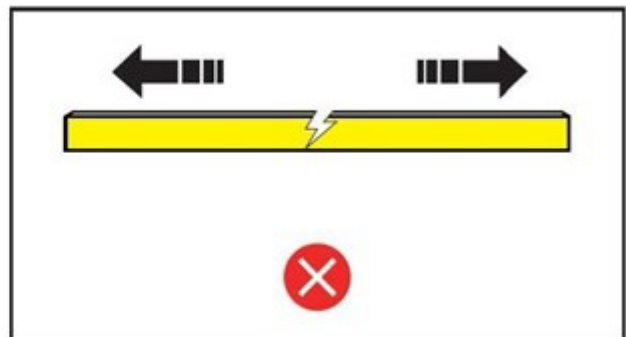
PÄÄLTÄ VALAISEVA

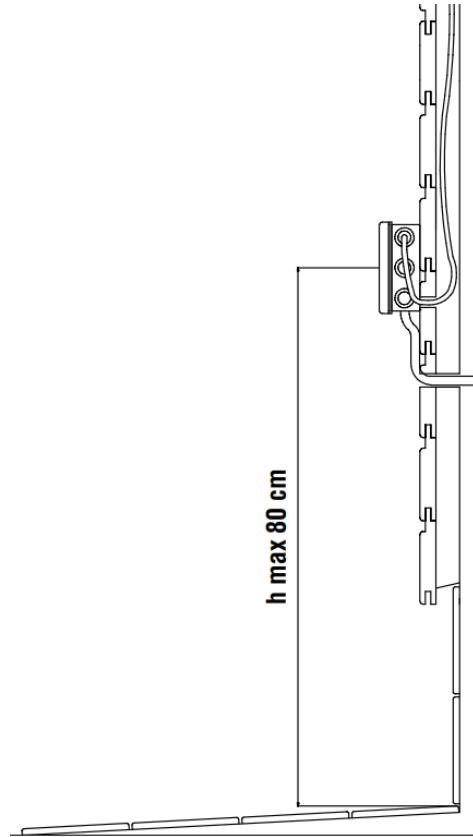


HUOM! Ei saa kiertää.



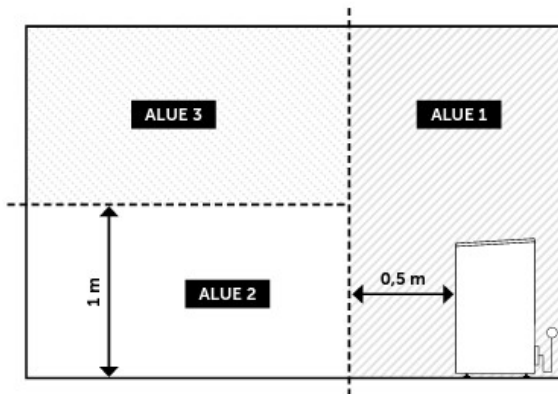
HUOM! Ei saa vetää.





Pienjännitesähköasennukset saunaan.

Perustuu CENELEC HD 60364-7-703:2005

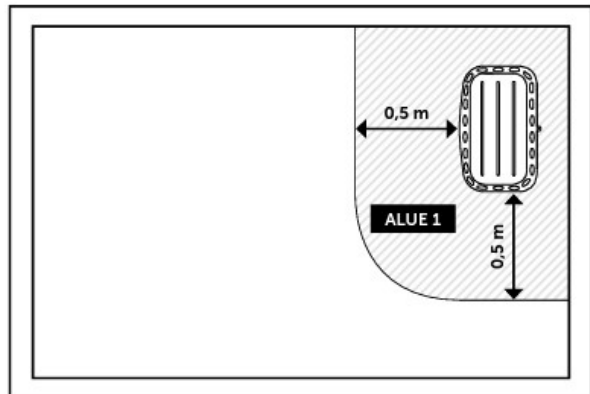


ALUE 1

Saa asentaa ainoastaan kiukaan sekä sen käyttöön kuuluvia sähkölaitteita. Alueelle 1 voidaan asentaa optisia kuituja, esim. Cariitti Kiuaskuitu 1532633.

ALUE 2

Sähkölaitteiden lämmönkestävyydelle ei aseteta erityisvaatimuksia.



ALUE 3

Sähkölaitteiden on kestävä vähintään 125 °C ympäristön lämpötila ja johtojen eristyksen on kestävä vähintään 170 °C lämpötila (johdotukselle on myös erityisvaatimuksia).

Lähde SFS 6000-7-703. Lisätietoja www.sfs.fi